

MAIS DE 350  
POSTOS DE COLHEITA

CENTRO DE MEDICINA LABORATORIAL  
GERMANO DE SOUSA

Pólo Tecnológico de Lisboa  
Rua Cupertino de Miranda, 9 - lote 8  
1600-513 Lisboa  
Tel: 213 561 066 / Fax: 217 161 676

CENTRO DE MEDICINA LABORATORIAL  
GERMANO DE SOUSA, S. A.

Director: Prof. Dr. Germano de Sousa  
N.º de licença: 0117 L/2009

Concepção de conteúdos:  
Prof. Doutora Maria José Rego de Sousa  
(Médica Patologista Clínica)



ASSOCIADO DE  
MEMBRO OF  
**Health Cluster  
Portugal**  
Pólo de Competitividade  
da Saúde



**GERMANO DE SOUSA**  
CENTRO DE MEDICINA LABORATORIAL

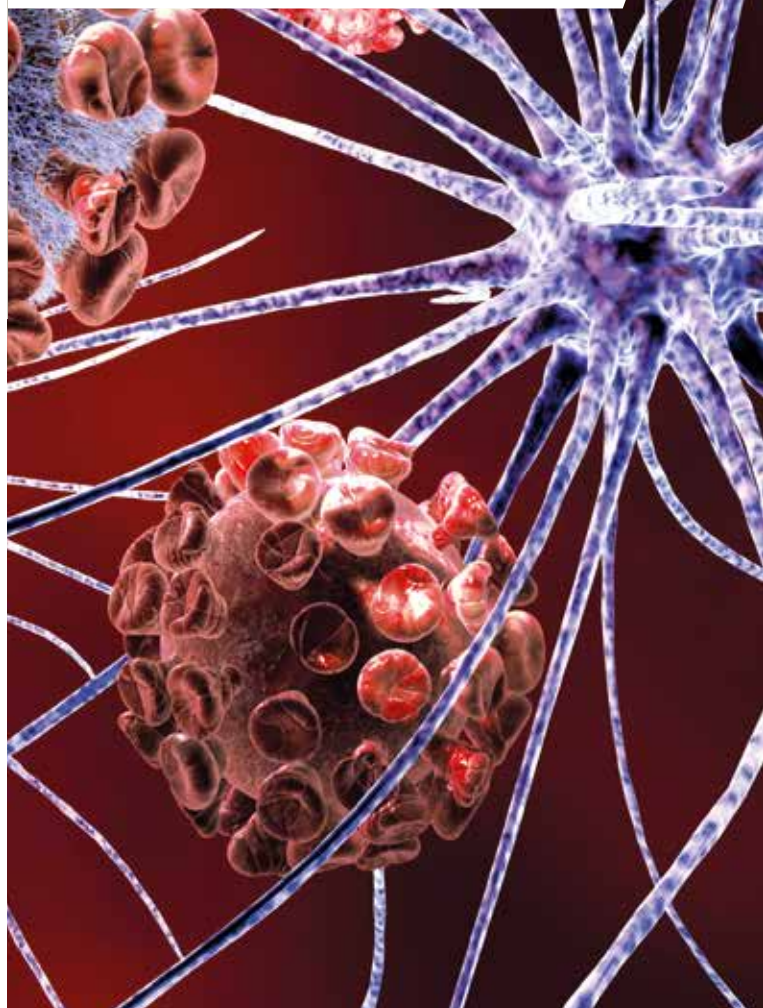


**GERMANO DE SOUSA**  
CENTRO DE MEDICINA LABORATORIAL

[www.germanodesousa.com](http://www.germanodesousa.com)

A ciência do pormenor.

# Polineuropatias Periféricas



# Polineuropatias Periféricas Inflamatórias

## POLINEUROPATIAS

- Anti-GM1
- Anti-GM2
- Anti-GM3
- Anti-GD1a
- Anti-GD1b
- Anti-GT1b
- Anti-GQ1b
- Anti-MAG

Autoanticorpos anti-gangliosídeos são encontrados em doentes com neuropatias periféricas:

- S. Guillan-Barré (GBS)
- Polineuropatia crónica inflamatória desmielinizante (CIDP)
- Neuropatia motora multifocal (MMN)
- S. Miller-Fisher (MFS, subtipo de GBS)

Os Ab's - anticorpos da classe IgG e IgM no soro de doentes com características clínicas de GBS, CIDP, MMN, MFS, ocorrem com prevalências que variam entre 20-80%.

