

MAIS DE 350
POSTOS DE COLHEITA

CENTRO DE MEDICINA LABORATORIAL
GERMANO DE SOUSA

Pólo Tecnológico de Lisboa
Rua Cupertino de Miranda, 9 - lote 8
1600-513 Lisboa
Tel: 213 561 066 / Fax: 217 161 676

CENTRO DE MEDICINA LABORATORIAL
GERMANO DE SOUSA, S. A.

Director: Prof. Dr. Germano de Sousa
N.º de licença: 0117 L/2009

Concepção de conteúdos:
Prof. Doutora Maria José Rego de Sousa
(Médica Patologista Clínica)

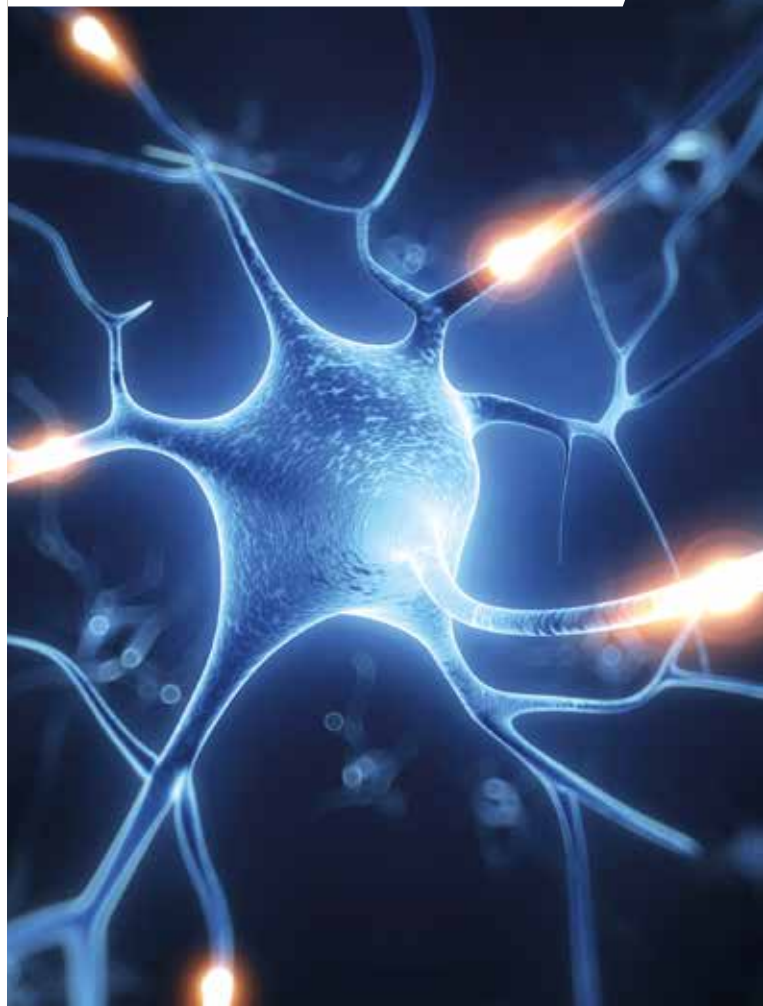


 **GERMANO DE SOUSA**
CENTRO DE MEDICINA LABORATORIAL



www.germanodesousa.com

Autoanticorpos em neurologia



 **GERMANO DE SOUSA**
CENTRO DE MEDICINA LABORATORIAL

A ciência do pormenor.

Contribuindo para o diagnóstico serológico em neurologia

- Doenças neurológicas que apresentem sintomas como por ex. a perda de memória, estado confusional, alucinações e convulsões, podem ser causados por doenças autoimunes subjacentes.
- Nas situações neurológicas de difícil diagnóstico, como por ex. a encefalite anti-NMDAR, os síndromes paraneoplásicos (SPN) ou neuromielite óptica, a pesquisa de autoanticorpos pode ajudar.
- O Centro de Medicina Laboratorial Germano de Sousa, Centro de referência em Autoimunidade, apresenta um vasto conjunto de testes para a detecção de 32 autoanticorpos no soro e/ou LCR.



Doenças Autoimunes

ENCEFALITE AUTOIMUNES

- Anti-NMDAR
- Anti-VGKC (LGI1, CASPR2),
- Anti-GABAR,
- Anti-AMPAR
- Anti-DPPX

NEUROMIELITE ÓPTICA

- NMO-IgG /anti-AQP4

MIASTENIA GRAVIS

- Anti-acetylcholine receptor
- Anti-MuSK
- Anti-titin
- Anti-RyR

SÍNDROMA DO STIFF-PERSON (Stiff-man)

- Anti-Amphiphysin
- Anti-GAD

POLINEUROPATIAS

- Anti-GM1
- Anti-GM2
- Anti-GM3
- Anti-GD1a
- Anti-GD1b
- Anti-GT1b
- Anti-GQ1b
- Anti-MAG

SÍNDROMA PARANEOPLÁSICO

- Anti-Hu
- Anti-Ri
- Anti-Yo
- Anti-Tr
- Anti-Ma1 (PNMA1)
- Anti-Ma2/Ta (PNMA2)
- Anti-Amphiphysin
- Anti-GAD
- Anti-CV2
- Anti-NMDAR
- Anti-SOX1
- Anti-AMPAR
- Anti-GABAR
- Anti-VGKC
- Anti-recoverin
- Anti-titin
- Anti Zic4